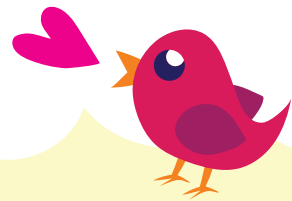




## Totta vai valhetta?



Ju-ma-la voi auttaa tun-nis-ta-maan, mikä on totta ja mikä val-het-ta.



**Ympyröi oikea vaihtoehto.**

**TOTTA**

**VALETTA**

Sun-nun-tai on py-hä-päi-vä.

Jumala, anna minulle taito erottaa oikea ja väärä, valhe ja totuus.  
Aamen.

**Ympyröi oikea vaihtoehto.**

**TOTTA**

**VALETTA**

Olet tyhmä  
Sinua ei pi-täi-si olla ole-mas-sa.

**Ympyröi oikea vaihtoehto.**

**TOTTA**

**VALETTA**

Jumala ra-kas-taa koko maa-il-maa.

Mistä ruudusta Päkä löytää valheen ja mistä totuuden?

Piirrä paperin taakse onnellinen kuva.

**Ympyröi oikea vaihtoehto.**

**TOTTA**

**VALETTA**

Kirk-koon saa tulla vain juh-la-vaat-teis-sa.